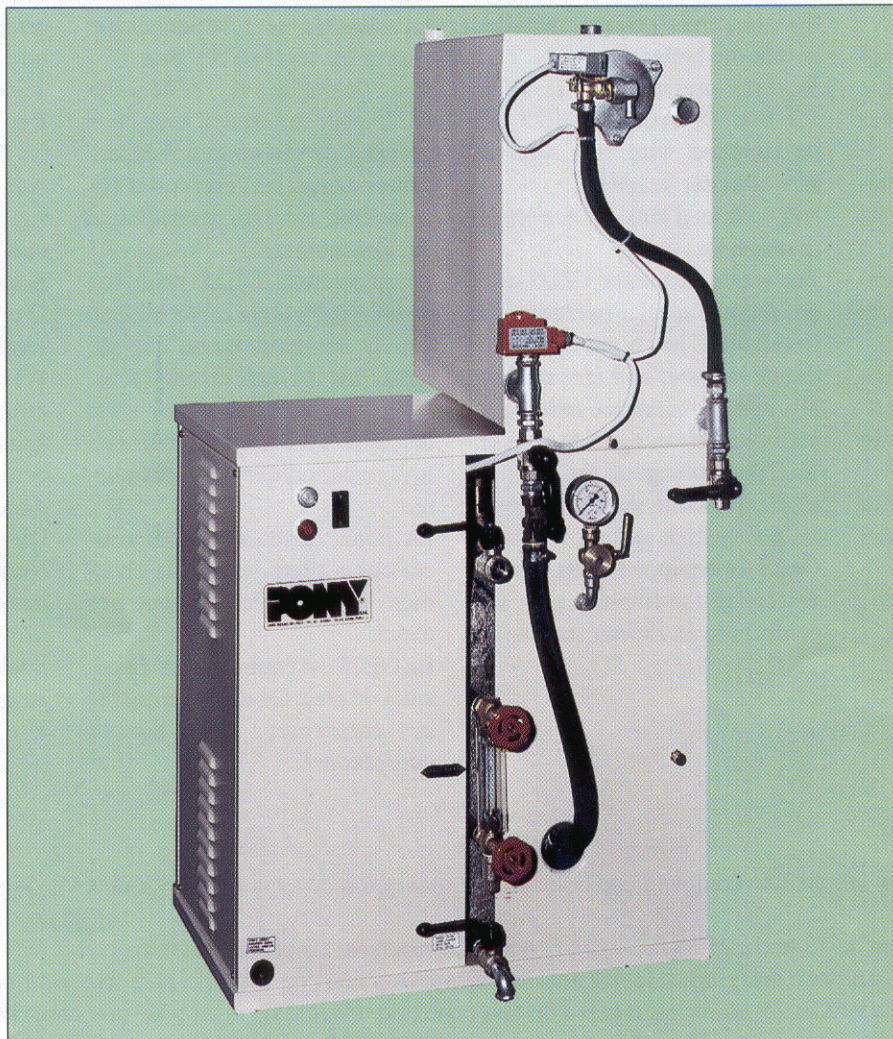


GOLIATH GE/25

Generatore di vapore elettrico



Electric steam boiler
Générateur de vapeur électrique
Elektrodampferzeuger
Generador de vapor eléctrico

PONY[®]
SRA

LA SCELTA CHE S'IMPONE SE VUOI LA QUALITA'



Generatore di vapore elettrico ed automatico completo di pompa alimentazione acqua. Prodotto in 4 versioni, con potenza variabile da 10 a 18 kW.

La produzione di vapore oscilla dai 13 kg/h ai 25 kg/h secondo la potenza installata.

La pressione di esercizio è regolata a 5,5 bar.

Può essere fornito con due gruppi di resistenze indipendenti e con serbatoio recupero condense termo-regolato.

Di facile installazione, il generatore GE/25 necessita solo di una presa d'acqua e di elettricità, e non richiede alcuna manutenzione eccetto la periodica pulizia della caldaia.

La razionale disposizione delle resistenze all'interno della caldaia consente un rendimento molto elevato.

I dispositivi di controllo sono di primissima qualità ed omologati secondo le normative europee.



Electric and automatic steam generator equipped with water feeding pump.

The Goliath 25 is manufactured in 4 versions with a variable output from 10 to 18 Kw.

The steam output is available from 13 to 25 Kg./h according to the heating power installed within the boiler.

Working pressure is adjusted to 5,5 Bar. By request, GE25 can be supplied with two separate sets of boiler heaters

and with feed tank for condensate recovery.

The steam generator GE25 does not require special operation for installation, just a connection to the main water and electric supply, and maintenance reduced to periodical cleaning of the boiler. The positioning of the heating elements inside the boiler ensures a very high output.

GE25 is equipped with control devices of the finest quality and conform to European standards.



Générateur de vapeur électrique et automatique avec pompe d'alimentation d'eau.

Le Goliath 25 est disponible en 4 versions avec une puissance variable de 10 à 18 Kw.

La production de vapeur oscille de 13 à 25 Kg./h selon la puissance installée.

La pression de fonctionnement vapeur est réglée à 5,5 Bar.

Sur demande le générateur GE25 peut être équipé avec deux groupes de résistances indépendantes et avec un réservoir d'alimentation pour la récupération des condensats.

Le générateur GE25 peut être installé facilement car la mise en marche ne nécessite qu'une alimentation en eau et en électricité; aucun entretien n'est demandé à l'exception d'un nettoyage périodique de la chaudière.

La bonne disposition des résistances à l'intérieur de la chaudière assure un rendement très élevé.

La GE25 est équipée avec dispositifs de contrôle de haute qualité et conformes aux normes européennes.



Goliath 25 - automatischer Elektrodampferzeuger komplett mit Speisewasserpumpe.

Die Lieferung der Dampfgeneratoren kann wahlweise mit 4 verschiedenen Heizleistungen erfolgen, d.h. mit 10 - 12 - 15 oder 18 Kw.

Je nach eingebauter Heizleistung erreicht man eine Dampfleistung von 13 Kg/h bis 25 Kg/h, d.h. 1,36 Kg/h pro kW Heizleistung. Der eingestellter Betriebsdruck ist 5,5 bar.

Auf Wunsch Ausstattung mit zwei unabhängigen Heizgruppen und mit temperaturgeregeltem Kondensatgefäß.

Die Goliath Dampfgeneratoren werden so geliefert, daß nur Wasser und Strom Anschlüsse erforderlich sind; außerdem wird keine besondere Wartungsarbeit benötigt außer die regelmäßige Abschlammung des Kessels.

Die rationelle Anordnung der Heizelemente erlaubt die maximale Leistung.

Mit Prüfvorrichtung und mit hochwertigen Schaltgeräten ausgestattet.



Generador de vapor eléctrico y automático completo con bomba de alimentación de agua. Se fabrica en 4 versiones, con potencia variable de 10 hasta 18 Kw.

La producción de vapor fluctúa de 13 hasta 25 Kg/h, según la potencia instalada. La presión de trabajo está regulada a 5,5 bar.

Sobre pedido se puede suministrar con dos grupos de resistencias separados y con con depósito para recuperar la condensación.

De fácil instalación, el Generador GE 25 no necesita más que una conexión a la red de agua y de una conexión eléctrica; no es necesario ningún mantenimiento particular a excepción de una limpieza periódica de la caldera.

La disposición racional de las resistencias en el interior de la caldera permite un rendimiento muy elevado.

El Generador GE 25 está equipado con dispositivos de control homologados y de primera calidad.

DAI TECNICI	TECHNICAL DATA	DONNEES TECHNIQUES	TECHNISCHE DATEN	TECNICOS DATOS	GOLIATH 50N GOLIATH 25
Alimentazione elettrica	Power	Courant	Elektrischer Anschluß	Alimentación eléctrica	230-400 V/3+N/50(*)
Pressione di esercizio	Working pressure	Pression de travail	Betriebsdruck	Presión de trabajo	5,5 bar
Alimentazione acqua	Water feeding	Alimentation eau	Wasser Anschluß	Alimentación de agua	Ø int. 13 mm.
Prelevio vapore	Steam drawing	Prise de vapeur	Dampfentnahme	Toma de vapor	1/2"
Scarico caldaia	Boiler drain	Vidange chaudière	Kessel Abfluß	Purga de la caldera	1/2"
Volume totale caldaia	Boiler capacity	Capacité chaudière	Kesselinhalt	Capacidad de la caldera	l. 20
Motore pompa	Pump motor	Moteur pompe	Pumpenmotor	Motor bomba	0,6 kW / 0,8 HP
Peso netto	Net weight	Poids net	Nettogewicht	Peso neto	GE25
Mod. Standard	Without tank	Sans bache	Ohne Behälter	Sin depósito	Kg. 84
Mod. con serbatoio	With tank	Avec bache	Mit Behälter	Con depósito	Kg. 113
Ingombro	Encumbrance	Encubrement	Masse	Medidas	650x440
* altri voltaggi a richiesta	** other voltages by request	***autres voltages sur demande	*auf wunsch andere spannungen	**otro voltaje bajo demanda	



8 VIA G. DI VITTORIO
20065 INZAGO MI (ITALY)
TELEFONO (02) 9549901
TELEFAX (02) 9547557
www.ponyitaly.com
EMAIL: pony@ponyitaly.com

IMPIANTI AUTOMATICI
DI STRUTURA A VAPORE
PER TINTORIE, MAGLIFICI
CONFEZIONI E COMUNITA'

