

## DIE WELT DER BÜGELTECHNIK DREHT SICH

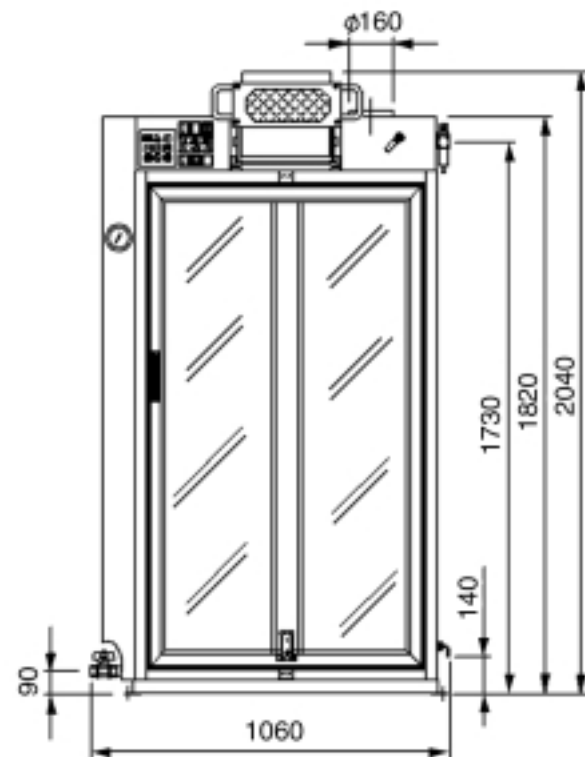
Die PONY Rotation-Kabine Mod. COSMOS-E für ausgezeichnete Bügelqualität eignet sich für Kleidungsstücke aller Art:

- > Jacken, Mäntel, Jacketts, Kleider usw. auf dem Oberbekleidungsständer.
- > Hosen, Röcke usw. auf der Bundspannungsform.

Außerdem kann man die Bundspannungsform durch das Zubehör "Mehrfache Aufhänger" ersetzen, um verschiedene leichte Kleidungsstücke (bis 5 Stk) dämpfen zu können. Automatische Arbeitsvorgänge durch elektronische digitale Steuerung mit 10 Arbeitsprogramme ausgeführt. Betrieb ohne Druckluft möglich. Mit eingebautem Kessel oder zum Anschluß an Fremddampf lieferbar. Raumsparendes Design. Ein/Ausschaltung des Luftzyklus von vorne einfach einstellbar. Einfach zu bedienen und pflegen. Tür aus Spezial-Isoliermaterial. Griffgünstige Steuerung. Sicherheitsvorrichtung gemäß den internationalen Vorschriften.

### Auf Wunsch mit folgenden Zubehören lieferbar:

- Zwei Oberbekleidungsständer oder zwei Hosenspannvorrichtungen
- Äußere Ventilationseinrichtung für sorgfältige Bezugsregulierung vor dem Dämpfvorgang, für schnelle Luftkühlung nach dem Zyklus und für Bürstarbeiten auf dem Ständer.
- Hosenspannvorrichtung im Austausch gegen die manuelle Hosenspannvorrichtung.
- Pneumatischer Hosenbund- und Hosenspannvorrichtung im Austausch gegen mechanische Hosebündenspanner (Druckluft erforderlich).
- Pneumatische sparende Vorrichtung, um warme Luft wieder nutzbar zu machen und die Kabine zu Arbeitstemperatur zu behalten (Druckluft nötig).



## EL MUNDO DEL PLANCHADO GIRA ALREDEDOR DE ELLA

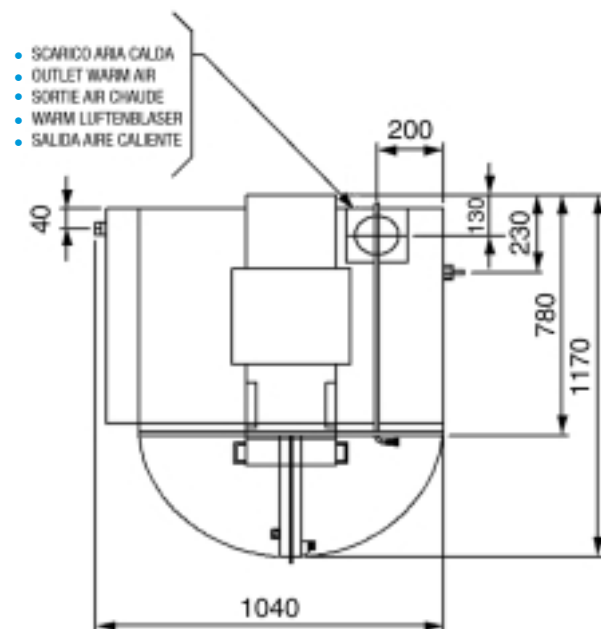
La cabina de planchado rotatoria modelo COSMOS-E fabricada por PONY asegura un planchado de primera calidad de las prendas siguientes:

- > chaquetas, abrigos, vestidos de señora etc. en la forma de chaquetas.
- > pantalones, faldas etc. en la forma caja de pantalones.

Además, reemplazando la forma caja pantalones para el accesorio "Conexión múltiple" es posible vaporizar hasta 5 prendas sobre las perchas. Automatizada en todas las operaciones de planchado mediante tarjeta electrónica digital con memoria para 10 programas. No necesita aire comprimido para el funcionamiento. Disponible con caldera incorporada o para conectar a fuente de vapor central. Diseño compacto. Dispositivo de apertura/cierre ciclo de aire ventilador de fácil acceso en el cuadro frontal. Mantenimiento fácil. La puerta en material especial asegura un óptimo aislamiento térmico. Mandos de fácil acceso. Dispositivos de seguridad conforme a las normas internacionales en curso.

### Sobre demanda se puede suministrar con:

- 2 formas para chaquetas o 2 formas para pantalones en la misma cabina.
- Grupo ventilador exterior para una correcta puesta en horma de la prenda antes que empiece el ciclo, para un secado rápido después del ciclo y también para las operaciones de cepillado.
- Carro tensor pantalones deslizante en sustitución de las pinzas manuales.
- Carro tensor caja pantalon neumático en sustitución del carro tensor manual (necesita aire comprimido).
- Dispositivo neumático ahorrador, para la recuperación del aire caliente y para conservar la temperatura correcta de trabajo en la cabina (necesita aire comprimido).



**PONY**  
S.P.A.

VIA G. DI VITTORIO, 8 - 20065 INZAGO (MI) - ITALY - TEL. 02 9549901 - FAX 02 9547557  
INTERNET: www.ponyitaly.com • e-mail: pony@ponyitaly.com

## COSMOS-E DOVE RUOTA IL MONDO DELLO STIRO



La cabina rotativa di produzione PONY modello COSMOS-E assicura un'eccellente stiratura di qualsiasi tipo di indumento:

- > giacche, cappotti, giubbetti, vestiti da donna etc. sulla forma capospalla.
- > pantaloni, gonne etc. sulla forma tendibacino.

Inoltre sostituendo la forma tendibacino con l'accessorio "Attacco multiplo" è possibile la vaporizzazione di capi leggeri (max 5 pezzi). Cicli di stiratura automatici tramite microprocessore a display con memoria per 10 programmi. Non necessita di aria compressa. Disponibile con caldaia incorporata o da allacciare a fonte di vapore. Minimo ingombro al suolo. Comando apertura/chiusura ciclo aria ventilatore di facile accesso, sul pannello frontale. Facilità di manutenzione. La porta in materiali speciali assicura un ottimo isolamento termico. Agevole accesso al pannello comandi.

Dispositivi di sicurezza conformi alle norme internazionali vigenti.

### Su richiesta viene fornita con:

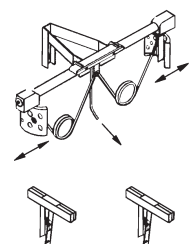
- doppia predisposizione per i capispalla o doppia predisposizione per i pantaloni.
- Ventilatore esterno per una corretta messa in forma dell'indumento prima del ciclo di stiratura, - per un raffreddamento rapido del capo a fine ciclo, - per effettuare le eventuali operazioni di spazzolatura.
- Carrello tendipantalone scorrevole in sostituzione delle pinze manuali.
- Carrello tendibacino pneumatico in sostituzione del tendibacino meccanico (necessita aria compressa).
- Dispositivo pneumatico economizzatore, per recupero aria calda e mantenere la cabina alla temperatura di lavoro (necessita aria compressa).

**PONY**  
S.P.A.

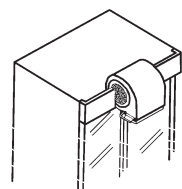
LA SCELTA CHE S'IMPONE SE VUOI LA QUALITÀ



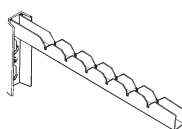
- Trespolo capospalle
- Former for jackets/coats
- Poupee pour finition vestes
- Operbekleidungsform
- Forma para chaquetas/abrigos



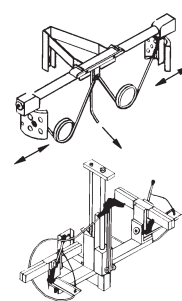
- Tendibacino meccanico a sgancio rapido
- Mechanical waist band expander - fast release
- Extenseur bassin mécanique rapide
- Mechanischer schnelllösender Hosendbundspanner
- Tensor caja pantalon mecanico con desgancho rapido



- Ventilatore esterno
- Outside ventilation kit
- Kit pour ventilation extérieure
- Außere Ventilations-einrichtung
- Ventilador exterior



- Attacco multiplo
- Multiple support
- Support multiple
- Mehrfache Aufhänger
- Conexion multipla



- Tendibacino meccanico a sgancio rapido + carrello tendigambe
- Mechanical waist band expander-fast with sliding trolley for legs closing
- Extenseur bassin mécanique rapide avec chariot coulissant pour fermeture
- Mechanischer schnelllösender Hosendbundspanner mit Hosenbeinspannungsvorrichtung
- Tensor caja pantalon mecanico con desgancho rapido con carro tensor pantalones



### LA FINITION TOURNE DANS LE BON SENSE

La nouvelle cabine de finition rotative modèle COSMOS-E de production PONY assure une excellente qualité de finition sur les vêtements suivants:

- > vestes, manteaux, robes, etc. sur la forme vestes.
- > pantalons, jupes, etc. sur la forme pantalon.

De plus, en remplaçant la forme pantalon par l'accessoire "Support multiple" il est possible de vaporiser jusqu'à 5 vêtements légers sur les cintres.



### WHERE THE FINISHING WORLD REVOLVES

The new COSMOS-E revolving finishing cabinet from Pony provides excellent finishing quality for the following garments:

- > jackets, coats, dresses, etc. using the former shape.
- > trousers, skirts, etc. using the topper shape.

In addition to the above, by replacing the topper shape with the "Multiple Support" accessory, it is possible to steam up to 5 light garments on hangers. Fully automatic finishing cycle by digital microprocessor (10 programmes). No need for compressed air for the standard operation. Available with built-in boiler or ready for connection to an external steam supply. Compact design ensures a minimal amount of floor space to be used. Easy control of air flow and of opening/closing of air cycle by levers located on the front panel. Special door materials ensures a high thermal insulation and reduces humidity. The controls are all easily accessed. Safety devices conform to the current international standards.

#### Available extras:

- 2 jackets shapes or 2 topper shapes on the same unit.
- Outside ventilation kit for accurate bag adjustment prior starting the cycle, for faster drying after cycle and for brushing operations.
- Sliding trouser clamp (trolley) instead of manual clamps.
- Air operated waist expander instead of the mechanical version (compressed air requested in this case).
- Pneumatic device for automatic heating of the cabinet during non operation period (compressed air requested in this case).



Cycle automatique par fiche électronique digitale (10 programmes).  
Fonctionnement standard sans air comprimé. Disponible avec chaudière incorporée ou à raccorder sur réseau vapeur.  
Dispositif pour fermeture/ouverture cycle air ventilateur facilement accessible sur le panneau frontal. Encombrement réduit. Entretien facile. Isolation thermique assurée par porte en matériel spécial. Toutes commandes facilement accessibles. Dispositifs de sécurité conformes aux normes internationales actuellement en vigueur.

#### Sur demande:

- 2 formes vestes ou 2 formes pantalons sur la meme unité.
- Kit pour ventilation extérieure pour un réglage soigné de la housse, avant le cycle, pour séchage rapide après le cycle et pour brossage éventuel.
- Chariot coulissant pour pantalons AU LIEU des pinces.
- Tendeur pneumatique du bassin AU LIEU du fonctionnement manuel.
- (NB à brancher sur air comprimé dans ce cas).
- Dispositif pneumatique pour chauffage automatique de la cabine pendant les périodes de non fonctionnement (NB à brancher sur air comprimé dans ce cas).

DATI TECNICI	TECHNICAL SPECIFICATIONS	DONNEES TECHNIQUES	TECHNISCHE DATEN	DATOS TECNICOS	COSMOS-E
Alimentazione elettrica	Required power	Courant	Elektrischer Anschluß	Alimentación eléctrica	230/400 V./3+N/50 Hz *
Alimentazione acqua	Water feeding	Alimentation eau	Wasser Anschluß	Alimentación de agua	Tube gomma ø 12 mm.
Alimentazione vapore	Steam inlet	Arrivée vapeur	Dampfanschluß	Alimentación de vapor	1/2"
Ritorno condensa	Return outlet	Retour	Kondensrücklauf	Retorno de condensados	1/2"
Press. di esercizio vapore	Steam working pressure	Pression de travail vapeur	Betriebsdampfdruck	Presión de trabajo vapor	4 ÷ 5 bar
Consumo vapore	Steam consumption	Consommation vapeur	Dampfverbrauch	Consumo de vapor	16 ÷ 20 Kg/h
Scarico caldaia	Boiler drain	Vidange chaudière	Kesselabfluss	Purga de la caldera	1/2"
Resistenza caldaia	Boiler heating	Résistance chaudière	Kesselwiderstand	Resistencia caldera	10 ÷ 12 ÷ 15 ÷ 18 kW
Motore pompa	Pump motor	Moteur pompe	Pumpenmotor	Motor bomba	0,6 kW
Motore ventilatore	Fan motor	Moteur ventilateur	Ventilatormotor	Motor Ventilador	0,75 kW
Scarico aria calda	Outlet warm air	Sortie air chaud	Warmluftablass	Salida aire caliente	ø 160 mm.
Dimensioni ingombro	Encumbrance	Encombrement	Platzbedarf	Medidas	1060 x 1040 x 1820 mm.
Peso netto	Net weight	Poids net	Nettogewicht	Peso neto	con caldaia 270 Kg
Peso lordo con gabbia	Gross weight (crate)	Poids brut (claire voie)	Bruttogewicht (Verschlag)	Peso bruto (Jaula)	310 Kg
Peso lordo con cassa	Gross weight (box)	Poids brut (caisse)	Bruttogewicht (Kiste)	Peso bruto (Caia)	370 Kg
Dimensioni imballo	Overall dimensions	Dimensions emballage	Verpackungsabmessungen	Dimensiones embalaje	1230 x 1000 x 2100 mm.
Volume	Volume	Volume	Volumen	Volumen	2,58 m³
* altri voltaggi a richiesta	* other voltages by request	*autres voltages sur demande	*Auf Wunsch andere Spannungen	*otro voltaje bajo demanda	

Per esigenze costruttive i dati citati non sono impegnativi. For manufacturing necessities the above - mentioned specification are not binding.